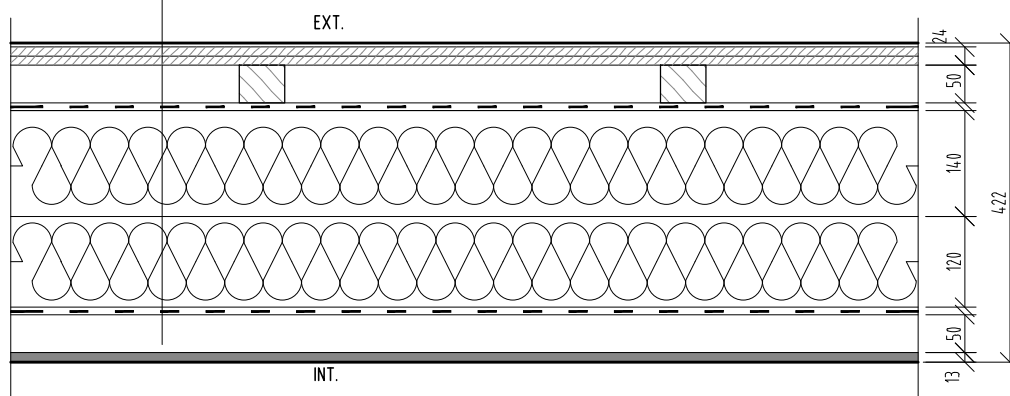


ST01

STŘECHA

- TITANZINKOVÁ KRYTINA TL. 0,7 mm (KRYTÍ NA DVOJITOU STOJATOU DRÁŽKU)
- BEDNĚNÍ Z OSB3 DESEK 2x12,0 mm
- DŘEVĚNÉ HRANOLY 50/50 mm
(VZDUCHOVÁ MEZERA MIN. 50 mm)
- POJISTNÁ HYDROIZOLACE
- TEPELNÁ IZOLACE Z ČEDIČOVÝCH VLÁKEN MEZI KROKVEMI
- TEPELNÁ IZOLACE POD KROKVEMI TL.120 mm
- PAROZÁBRANA
- SDK KONSTRUKCE (2xDESKA WHITE)NA CW PROFILECH GKF /REI 30



autor/projektant Ing. arch. Marek Lehmann e-mail: lehmann@archigroup.cz, tel. +420603957834 Ing. arch. Jan Malec e-mail: malec@archigroup.cz, tel. +420603263538	akce REKONSTRUKCE BYTOVÉHO DOMU Č.P. 244 rekonstrukce bytového domu č.p. 244, na parcele č. 111, 156 v k.ú. Heřmanův Městec		skladby P01-P04
vypracoval	část SKLADBY STŘECHY	měřítko 1:10	strana 4
	výkres SKLADBY KONSTRUKCÍ	číslo výkresu D.1.1.2.23	